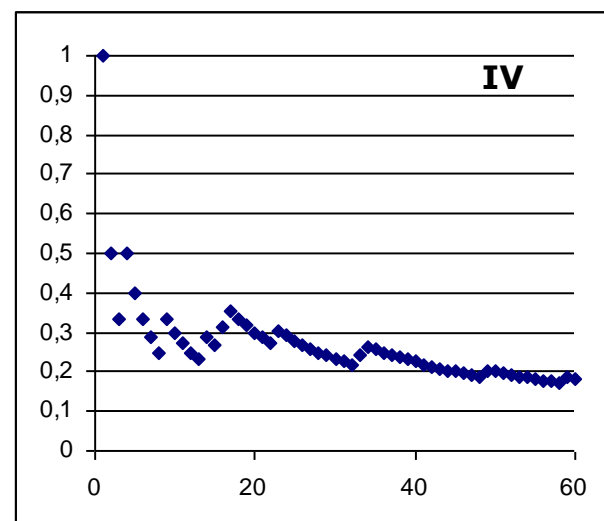
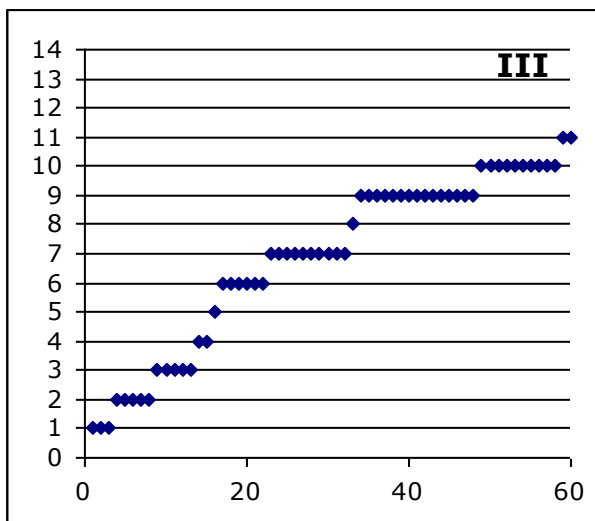
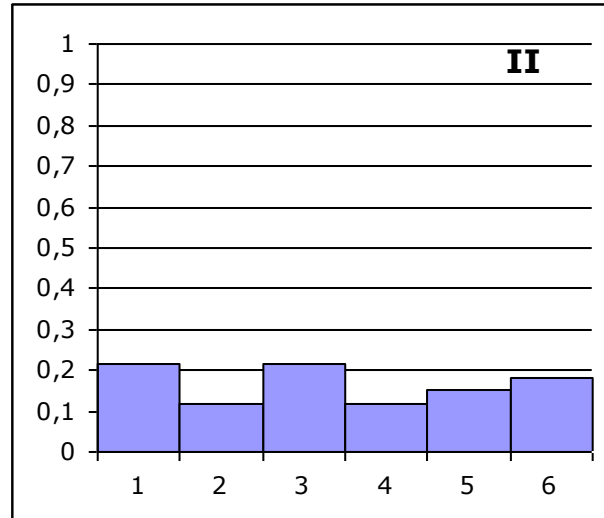
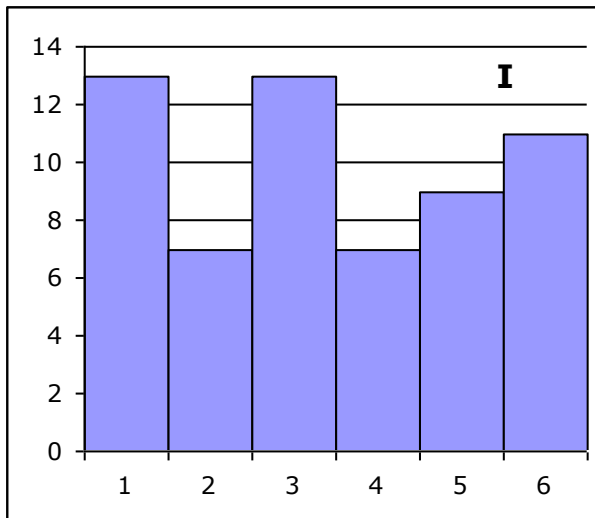


MATHE 364

05.08. Simulation von Zufallsexperimenten



Die Diagramme **I** bis **IV** stellen dieselbe Computersimulation eines Spielwürfels dar. Wähle *mindestens vier* Lückentexte aus, **ergänze** sie mit Hilfe eines geeigneten Diagramms oder **trage n. e.** für ‚nicht zu entscheiden anhand der Diagramme‘ ein.

Die höchsten Säulen gehören zu den Augenzahlen ___ und ___, die beide gleich häufig auftraten, nämlich jeweils ___ mal.

Die niedrigsten Säulen gehören zu den Augenzahlen ___ und ___, die beide gleich häufig auftraten, nämlich jeweils ___ mal.

Die Augenzahl 6 wurde insgesamt ___ mal gewürfelt, das entspricht ca. ___ %.

Die Diagramme ___ und ___ stellen absolute Häufigkeiten dar.

Der Würfel wurde insgesamt ___ mal geworfen.

Diagramm ___ stellt die absolute Häufigkeit und Diagramm ___ die relative Häufigkeit der Augenzahl ___ im Verlauf der Simulation jedes einzelnen Wurfs dar.

Im ersten Wurf wurde eine ___ geworfen, im letzten Wurf irgendeine andere Zahl.

